

# De Sociaal Psychiatrische WMO

Mogelijkheden of valkuilen

# Top drie geluk over gehele wereld

- Autonomie
- sociale contacten
- zinvol werk/  
dagbesteding



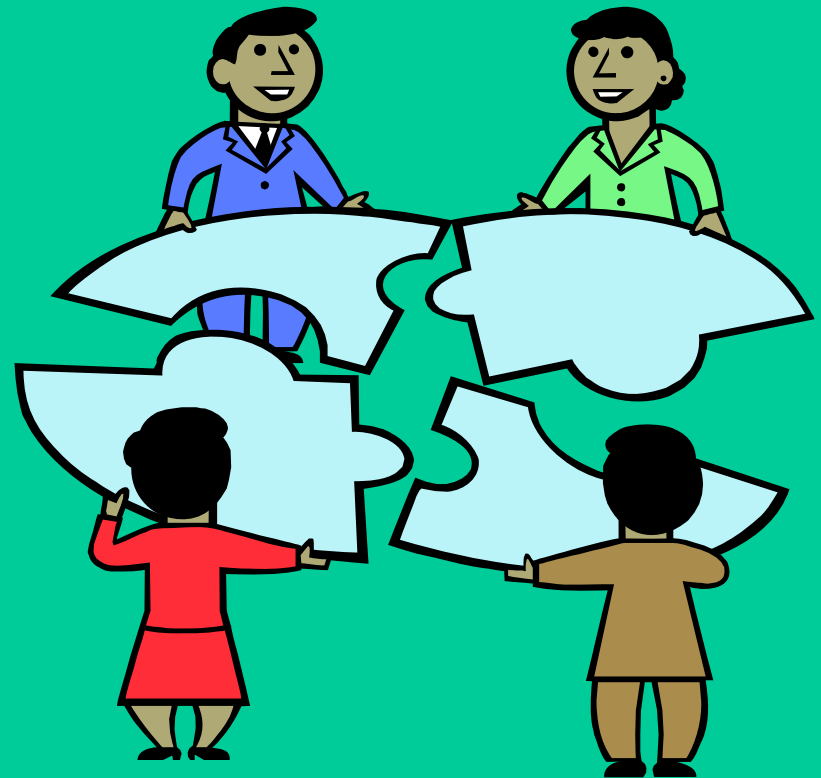
# Typen mens en veranderen

- 10 % betweters
- 80 % volgelingen
- 10 % hakken in het zand-zetters



# Valkuilen of uitdagingen?

- Type spv
- actieve opstelling
- maatschappelijke gerichtheid
- meedoen
- contextuele hulpverlening



# Waarom de WMO

- \* scheppen van een omgeving en aanreiken van instrumenten en voorzieningen die er voor zorgen dat mensen aan de samenleving kunnen deelnemen en die hun zelfredzaamheid herstellen of bevorderen

# Waarom een WMO

- Lokale dienstencircuit niet op vermaatschappelijking toegesneden
- geen sluitend en transparant aanbod wonen, zorg en welzijn op lokaal niveau
- Regels en bureaucratie werkt verlamdend
- AWBZ onhoudbaar en te duur

# Uitgangspunten WMO

- Minder overheidsregels
- betrokkenheid burgers bij beleidsvorming
- verantwoordelijkheid burgers bij civil society
- overheidsverantwoordelijkheid primair bij gemeenten
- Maatschappelijke participatie mensen met beperkingen
- goede zorg voor mensen met beperkingen
- gewoon waar kan en speciaal waar moet

# Voor wie is de WMO

- Groep van 2,5 miljoen burgers waarvan 10 % structureel (blijvend) hulp nodig heeft en 5 % tijdelijk
- drie groepen: **kwetsbare mensen, personen met participatiebehoefte, kwetsbare buurten**



# Voor wie is de WMO

- Lichamelijke beperkingen: 1.500.000
- chronisch psychische problemen: 120.000
- verstandelijke beperking: 25.000
- psychosociale/materiële problemen: 500.000
- opvoedproblemen: 525.000
- huiselijk geweld: 500.000
- meervoudige problemen: 100.000

# Voor wie is WMO

- Totaal aantal kwetsbare personen: 3.270.000 waarvan 884.000 ouder dan 65 jaar.
- Dit is 20 % van de bevolking in Nederland

# 9 prestatievelden

- Sociale samenhang en leefbaarheid
- jeugdigen met problemen
- informatie/ advies en cliëntondersteuning
- mantelzorg/ vrijwilligerswerk
- bevorderen participatie

# vv 9 prestatievelden

- Verlenen voorzieningen mensen met beperking of chronisch psych. Problemen
- maatschappelijke opvang/ steunpunt huiselijk geweld
- OGGZ
- Ambulante verslavingszorg

# Oud

- AWBZ
- Wet voorzieningen  
Gehandicapten
- Welzijnswet

# Nieuw

- AWBZ (uitgekleed)
- zorgverzekeringswet
- WMO

# AWBZ

- Verblijf na 1 jaar in psych. Ziekenhuis
- verblijf met uitsluitend niet-geneeskundige zorg
- ondersteunende begeleiding die geen onderdeel is van behandeling
- logeeropvang

# zorgverzekeringswet

- Alle geneeskundige extramurale zorg (niet forensisch)
- eerste jaar intramurale zorg, inclusief verslavingzorg
- ondersteunende begeleiding van geneeskundige aard, incl. preventie
- individuele dienstverlening

# Valkuilen 1

- In WMO is alleen eindresultaat afdwingbaar en niet de hulp. Het eindresultaat is niet gedefinieerd.
- Kwetsbaar omdat belangen van deelpopulaties tegenover elkaar komen te staan
- geen ondergrens voor niveau van voorzieningen



# Valkuilen 2

- Ideologisch verwijzing naar zelfzorg en mantelzorg mag geen dieet opleveren voor iemand die steun nodig heeft
- gevoelig voor bezuiniging/ besteding geld door gemeenten (geld niet geormerkt)
- gaat WMO niet te veel uit van het goede in de gemeenten
-

# Valkuilen 3

- Niet iedereen heeft zelfzorgend vermogen
- concurrentie kan negatief uitpakken (instellingen gaan oneigenlijke taken uitvoeren?/ tegen elkaar uitgespeeld?)
- Is GGz wel actief genoeg in vermaatschappelijking?
- Collectief denken in GGz is mager ontwikkeld

# Valkuil 4

- Is gemeente of inspectie verantwoordelijk?
- Wil ggz verantwoording afleggen aan gemeente?

# Mogelijkheden 1



- Contextuele hulpverlening
- spv de buurt in/ 1e lijn
- beschikbaar en bereikbaar
- public health
- coachmodel

# Mogelijkheden 2



- OGGz/ sociale psychiatrie
- outreachend/ actief
- sociale activering
- langdurige ondersteuning/ erkenning psych. handicap

# Mogelijkheden 3



- Buurtondersteuning
- goede crisisopvang
- consultatie en dienstverlening naar netwerkpartners
- cliënten in beeld houden
- genereren maatschappelijk kapitaal
- samenwerking en coördinatie van wonen/zorg

# succes



- Bereidheid om samen te werken
- ggz is 1 van de vele participanten
- uitgaan van lokale sterke ontwikkelingen en hier op aansluiten of deze versterken